



Használati utasítás: Multifunkciós guggoló állvány Fassi Power 200 **kód:** 7652 **HU**

Tisztelt vásárló

Örülünk, hogy a **FASSI** márka készülékét választotta.. Ezt a minőségi terméket otthoni fitness edzésekhez tervezték és tesztelték. Használat előtt figyelmesen olvassa el a használati utasítást. A készüléket kizárólag a használati utasításban feltüntetett leírások alapján használja. Javasoljuk, hogy elolvasás után ezt az útmutatót őrizze meg és tanulmányozza szükség szerint.

Jó szórakozást és sok sikert kívánunk az edzéseikhez.

A **DUVLAN** csapata

Használati garancia

A minőségi **Fassi** termékeket otthoni fitness edzéshez tervezték és tesztelték. Az eladó meghosszabított 5 éves garanciát vállal a termék keretére. Az összes többi mechanikai és elektronikus alkatrészre 2 év garancia vonatkozik.

A használati garancia alapfeltétele, a gép helyes beállítása a használati útmutatás szerint. Helytelen használatával és / vagy nem megfelelő szállítással ez a garancia érvénytelenné válhat. Reklamáció esetén keresse fel ügyfélszolgálatunkat.

A garanciás idő a készülék megvásárlása napjától kezdődik (ezért őrizze meg a vásárlási bizonylatot).

Ügyfélszolgálat

A készülék bármilyen meghibásodása vagy reklamációja esetén, a gyorsabb és hatékonyabb segítség érdekében, tüntesse fel a készülék pontos nevét és a megrendelése azonosítószámát. Ezeket az információkat meg találja a vásárlási bizonylaton.

A készülék megsemmisítésére vonatkozó utasítások

A **FASSI** márkájú készülékek újrahasznosíthatóak. Az elhasználódott készüléket vigye el a helyi megfelelő hulladékgyűjtő helyre (vagy más, ennek megfelelő gyűjtőhelyre).

Kapcsolat

Duvlan s.r.o.
Textilná 5/897
957 01 Bánovce nad Bebravou
e-mail: servis@duvlan.com
web: www.duvlan.com

Utasítás

Ez a kezelési útmutató csak az ügyfél számára készült. A **DUVLAN** nem vállal felelősséget a termék fordításából vagy műszaki változtatásaiból eredő hibákért.

Fontos biztonsági utasítások

Saját biztonsága valamint a balesetek elkerülése végett, figyelmesen olvassa el a használati útmutatót még a készülék használata előtt. Fontos információkat fog megtudni a készülék megfelelő, biztonságos használatáról és a karbantartásáról. Őrizze meg a használati útmutatót a jövőbeli javítás, karbantartás vagy alkatrészek meghibásodása érdekében.

1. A készüléket több mint **250 kg** testsúlyú ember nem használhatja
2. A készülék felnőttek számára lett tervezve. Gyerekeket, házi kedvenceket ne engedjen a multifunkciós guggoló állvány közelébe.
3. Állítsa a berendezést egyenes, csúszásmentes felületre. Szükség esetén helyezzen a gép alá védő szőnyeget (nem része a csomagolásnak), hogy megakadályozza a padló sérülését.
4. Biztosítson elegendő helyet a készülék használatához. Biztonsági okokból tartson a gép körül legalább 0,6 m szabad teret.
5. A készüléket kizárólag beltérben használja, óvja meg a nedvességtől és a portól. Ne helyezze a berendezést fedett tornácra vagy víz közelébe.
6. A készüléket otthoni használatra tervezték. Használati és pontossági osztály HB (STN EN 957-10 szabvány). A készülék kereskedelmi célú felhasználása esetén az eszközre nem vonatkozik a garancia és a gyártó nem vállal felelősséget az eszközért.
7. Az eszköz nem alkalmas terápiás használatra.
8. Ha egészségi problémákkal küzd, konzultáljon edzési tervéről házi orvosával. Segítségével ki tudja választani az Önnek megfelelő edzéstervet.
9. A nem megfelelő edzés és képességeinek túlértékelése károsíthatja egészségét.
10. Ha hányingert, mellkasi fájdalmat vagy nehézlégzést tapasztal edzés közben, azonnal hagyja abba az edzést és forduljon orvoshoz.
11. Csak akkor kezdje el az edzést, ha meggyőződött arról, hogy a készülék megfelelően van összerakva és beállítva.
12. A készülék összeszerelésénél pontosan kövesse a szerelési útmutatót.
13. Kizárólag a Fassi gyártó által javasolt alkatrészeket használjon (lásd a listát).
14. Húzza meg erősen az összes mozgó alkatrészt, hogy megakadályozza, hogy az edzés közben meglazuljon.
15. Ne használja a készüléket mezítláb vagy laza cipőben. Kerülje a laza öltözetet, mely edzés közben beakadhat a berendezés mozgó részeibe. Edzés előtt tegye el az ékszereit. A haját fogja össze, hogy ne zavarja edzés közben.
16. A sérült alkatrészek veszélyeztethetik az Ön biztonságát és befolyásolhatják a készülék élettartamát.
17. Rendszeresen ellenőrizze az összes anya és csavar szorosságát.
18. A készülék minden összeszerelését/ szétszerelését gondosan kell elvégezni.
19. Tartsa távol a kezét és a lábát a mozgó alkatrészekről.
20. A készülék megemelésekor vagy mozgásakor elővigyázatosnak és óvatosnak kell lenni, hogy elkerülje a hát sérülését. Mindig alkalmazzon megfelelő emelési technikákat, szükség esetén, kérje egy másik ember segítségét.
21. Berendezés súlya: 58 kg.
22. Berendezés teljes mérete (h x sz x m): 121 x 156 x 215 cm

Alkatrész lista

Szám	Név	Drb	Megjegyzés
1	Jobb első függőleges keret	1	
2	Jobb alsó keret	1	
3	Első vezetőrúd	2	
4	Tartórúd	4	Előre felszerelt
5	Jobb csapágyház	1	
6	Réz borító	4	Előre felszerelt
7	Hosszirányú csapágy	4	Előre felszerelt
8	Gumiütköző	2	
9	Jobb biztonsági rúd tartó	1	
10	Biztonsági rúd tartó hüvely	2	Előre felszerelt
11	Rövid tengely	32	
12	Hosszú tengely	32	
13	Rúd	1	
14	Bal első függőleges rúd	1	
15	Bal csapágyház	1	
16	Rúdborító	2	
17	Alátét	2	
18	Bal oldali biztonsági rúd tartó	1	
19	Fogantyú tartó	2	
20	Gumiütköző	4	Előre felszerelt
21	Zárósapka Ø48mm	4	Előre felszerelt
22	Bal alsó keret	1	
23	Alsó keresztirányú keret	1	
24	Felső keresztirányú keret	1	
25	Jobb markolat	1	
26	Bal markolat	1	
27	Zárósapka Ø30mm	2	Előre felszerelt
28	J alakú horog	2	
29	Tartó	2	Előre felszerelt
30	Biztosítókar	2	
31	Nagy gumis alátét	2	Előre felszerelt
32	Rugalmas klip	2	
A6-1	Imbusz csavar M6x10	6	Előre felszerelt
F6-1	Laposfejű csavar M6x10	6	Előre felszerelt
S8-1	Csavar készlet M8x10	2	
P10-5	Rögzítő csavar M10x35	6	Előre felszerelt
H10-2	Hatszögletű csavar M10x20	14	
H10-14	Hatszögletű csavar M10x80	12	
H10-15	Hatszögletű csavar M10x85	4	
CH12-3	Csavar M12x25	2	
BW10	Nagy alátét M10	12	
W10	Alátét M10	34	
N10	Anyá M10	16	

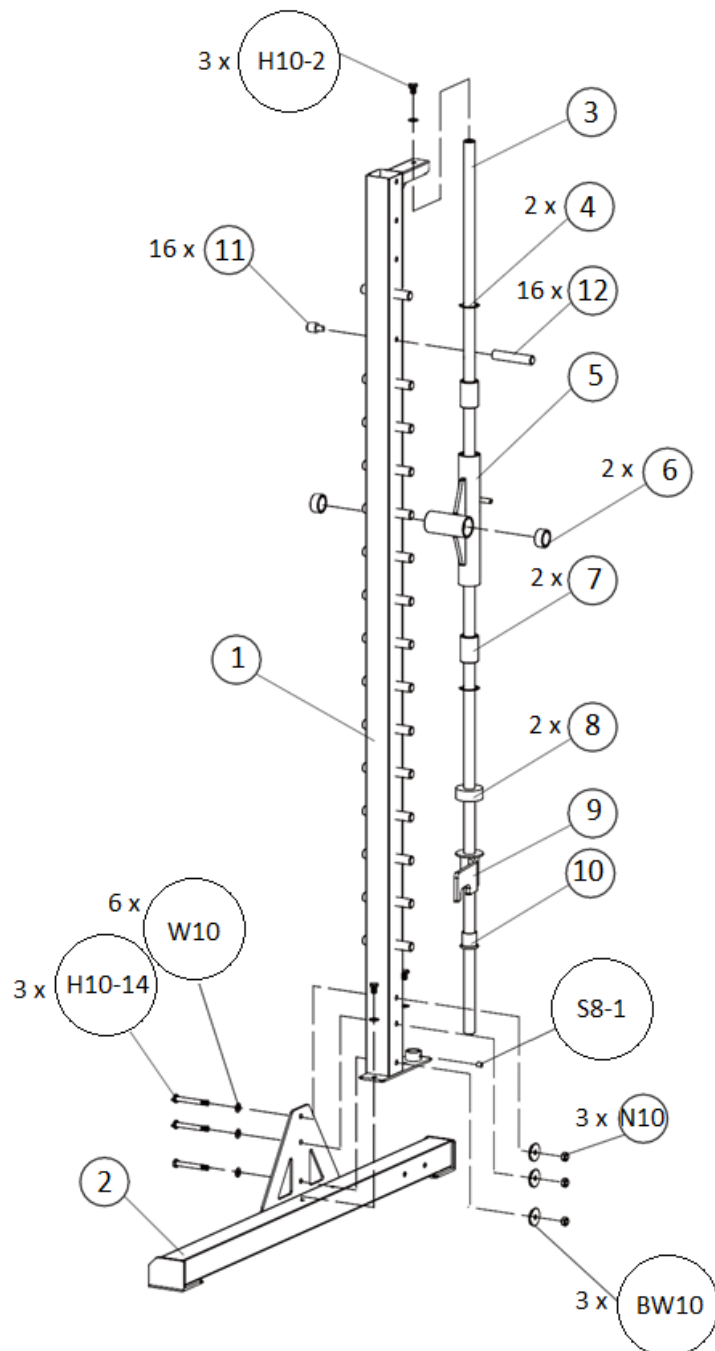
Szükséges szerszámok

- Dugókulcs vagy imbuszkulcs készlet
- Állítható csavarkulcs
- Méter és gumi kalapács

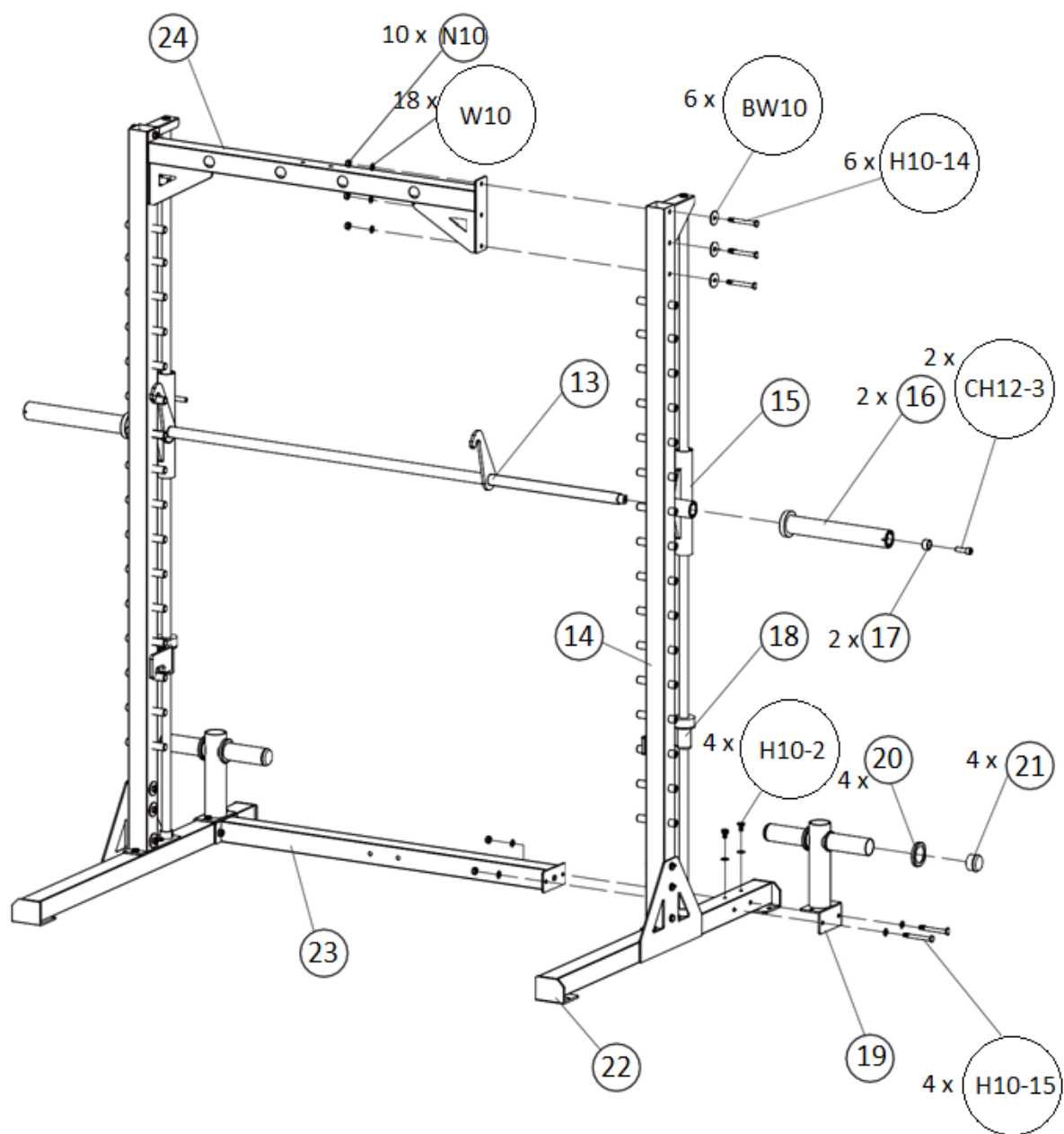
Szerelési útmutató

Az összeszereléshez legalább 3 emberre lesz szükség.

1. Lépés



2. Lépés



3. Lépés

